


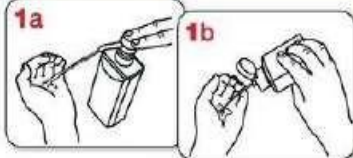
MEDIDAS A TENER EN CUENTA EN EL CASO DE TENER QUE ACUDIR PRESENCIALMENTE AL CENTRO EDUCATIVO

- Para acceder al centro será obligatorio el uso de mascarilla.
- No se permite el uso de los aseos del centro.
- Deberá llevar su propio bolígrafo en el caso de necesitar rellenar algún documento.
- El aforo máximo es de 3 personas, manteniendo siempre la distancia de seguridad de dos metros y en la dirección que indican las flechas que se encuentran señalizadas en el suelo.
- Si necesita contactar con el centro, lo puede hacer en el correo info@cpmjaen.es o en el teléfono 953366115
- Más información en www.cpmjaen.es.

RECOMENDACIONES GENERALES

<p>En todo momento, durante la jornada, en los descansos, en el acceso y salida, etc, debe mantenerse la distancia social, de 2 metros, con el resto de personas.</p>	
<p>Lavarse siempre bien las manos al tocar objetos de uso común, fotocopiadoras, pomos de puertas, pasamanos, ascensores, sistemas de acceso y picada, etc.</p>	
<p>Cubrirse la nariz y la boca con un pañuelo al toser y estornudar, y desecharlo a un cubo de basura.</p> <p>Si no se dispone de pañuelos emplear la parte interna del codo para no contaminar las manos.</p> <p>Evitar tocarse los ojos, la nariz o la boca.</p>	

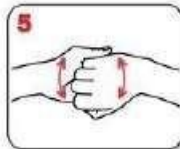
¿Cómo limpiarse las manos CON UN DESINFECTANTE ALCOHÓLICO?



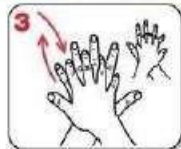
Deposite en la palma de la mano una cantidad de producto suficiente para cubrir todas las superficies a tratar.



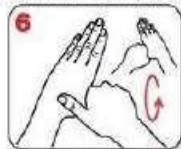
Frótese las palmas de las manos entre sí.



Frótese el dorso de los dedos de una mano con la palma de la mano opuesta, agarrándose los dedos.



Frótese la palma de la mano derecha contra el dorso de la mano izquierda entrelazando los dedos, y viceversa.



Frótese con un movimiento de rotación el pulgar izquierdo, rotándolo con la palma de la mano derecha, y viceversa.



Frótese las palmas de las manos entre sí, con los dedos entrelazados.



Frótese la punta de los dedos de la mano derecha contra la palma de la mano izquierda, haciendo un movimiento de rotación, y viceversa.



Enjuáguese las manos con agua.



Séquelas con una toalla de un solo uso.



Utilice la toalla para cerrar el grifo.



20-30 segundos



Una vez secas, sus manos son seguras.



40-60 segundos



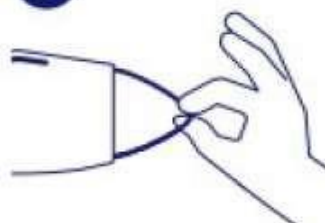
Sus manos son seguras.

1



Lávate las manos durante 40-60 segundos antes de manipularla.

2



Toca solo las gomas de la mascarilla.

3



Póntela sobre nariz y boca, asegurándote de que no quedan grandes espacios entre tu cara y la mascarilla.

4



Pasa las bandas elásticas por detrás de tus orejas.

5



Pellizca la pinza nasal para ajustarla bien a la nariz.

6



Evita tocar la parte exterior de la mascarilla. Si lo haces, lávate las manos antes y después.

7



Antes de quitarte la mascarilla, lávate las manos.

8



Retírala tocando sólo las bandas elásticas.

9



Para desecharla, introdúcela en una bolsa de plástico. Deposítala cerrada en la basura y lávate las manos.



Pellizcar por el exterior del primer guante



Retirar sin tocar la parte interior del guante



Retirar el guante en su totalidad



Recoger el primer guante con la otra mano



Retirar el segundo guante introduciendo los dedos por el interior



Retirar el guante sin tocar la parte externa del mismo



Retirar los dos guantes en el contenedor adecuado